

明愛樂進學校

二零零七至二零零八年度

周年計劃



明愛樂進學校

二零零七至二零零八年度

周年計劃

年度教學主題：我愛大自然，身心全接觸

目錄	頁數
學校辦學宗旨.....	1
關注事項：	
1 讓學生喜愛閱讀，建立有效的溝通方式，提升他們溝通表達能力.....	2-5
2 提升學生個人及對他人的責任感，讓學生更趨自主、自立.....	6-9
3 營造健康校園生活，為學生建立健康的生活方式.....	10-12
4 鞏固 03-06 年校本課程、評估及個別化教育計劃工作.....	13-15
5 提升教師課堂教學技巧.....	16-18
學校組織圖.....	19
學校行事曆.....	20-21
學校發展津貼計劃書.....	22-23
學校財政預算.....	24-26

學校辦學宗旨

香港明愛服務宗旨

1. CARITAS，「明愛」，代表「寓愛心與希望於個人及社區服務」。
2. 明愛的宗旨，是為個人、家庭、團體和社區服務，協助他們在社會、經濟、道德及精神生活上，發展潛能，並且克服生活環境中的障礙。
3. 明愛精神建基於真理、秉乎正義、發乎仁愛、實現自由與和平的社區。
4. 香港明愛以服務本港社會為己任，特別關注有急切需要、被遺棄和貧困人士。
5. 在辦學方面，香港明愛以「全人發展」、「平等」和「自由」的信念為社群提供教育和訓練。

明愛特殊教育辦學目標

1. 透過全面和有效的教育和訓練程序，幫助智障學童、聽覺受損學童及受情緒/行為困擾學童；
2. 培養他們建立良好品格，發揮其體能、智能和社交能力，俾能適應所處環境及過著有尊嚴的生活；
3. 讓學童達至全人發展，更進一步融入主流社會、貢獻社會。

學校宗旨

1. 秉承明愛精神，提供恰切的教育和訓練，致力啓導中度智障學童發展潛能、融入社群。
2. 為有住宿需要的中度智障學童提供良好的家舍照顧服務。
3. 協助家長接納及適當地培育其智障子女，並為家長提供輔導、培訓和支援服務。
4. 促進社區大眾對智障人士的認識與支持，實踐傷健共融。

關注事項 1：讓學生喜愛閱讀，建立有效的溝通方式，提升他們溝通表達能力

策略/工作	時間表	成功準則	評估方法	負責人	所需資源
<p>1.1 探索提升學生閱讀的興趣方法，擴闊閱讀的形式及內容。利用校園電視台及資訊科技，配合製作及閱讀主題。設題內活動及週；並定期推長</p> <p>逢週一及週二，由專人帶領學生及職員閱讀素材。</p>	<p>10/2007 至 6/2008</p> <p>逢週一及週二，及午段</p>	<p>70%學生喜愛觀看多媒體素材</p> <p>借閱的家長中 70%顯示學生喜愛借閱的素材</p>	<p>觀察學生的反應</p> <p>多媒體家長寫顯示閱</p> <p>借閱單後，回條對借閱學生的興趣</p>	<p>語言經驗發展組</p>	<p>跨組協作：訓練輔導組、資訊科技組及活動組</p> <p>製作材料 \$1000</p>
<p>1.2 在校園內營造建立良好的閱讀習慣。</p> <p>1.2.1 在課室、圖書室、操場、綜合活動室及宿舍、訂立圖書使用規則；讓學生習得珍貴工作，學</p>	<p>10/2007 至 6/2008</p>	<p>80%學生對圖書室及圖書角的書本有興趣閱讀。</p> <p>70%學生在圖書室及圖書角閱讀時能遵守規則。</p> <p>75%學生能主動取閱讀物及在引導下進行閱讀 5-10 分鐘</p> <p>75%學生在使用閱讀角時能遵守規則，表現有進步。</p>	<p>觀察學生在圖書室及圖書角的表现紀錄</p> <p>同工意見回饋</p>	<p>語言經驗發展組</p> <p>教務組</p> <p>宿舍活動組</p>	<p>購買書本 \$5000</p> <p>標示及佈置閱讀場地 \$1000</p> <p>購買書籍及閱讀光碟 \$4,000</p> <p>視聽器材 \$2,000</p>

續關注事項 1：讓學生喜愛閱讀，建立有效的溝通方式，提升他們溝通表達能力

策略/工作	時間表	成功準則	評估方法	負責人	所需資源
<p>1.2.2 校園四周及課室內標貼 日常流程指令、社區的文字 和標示；中學組佈置小食 部，張貼購買食物的字 詞、禮貌語、海報和圖片， 讓學生可在模擬的環境中 認字及溝通。宗教組配合宗 教節日，於校園張貼單文 字及圖片，加強學生對節 日的認識；並透過圖書、 影片、道具、圖片等讓學 生認識復活節的來源及意 義。</p>	<p>上學期前完 成 中學組佈置 小食部： 25/2/2008 至 7/3/2008 11/3/08 至 13/3/08 復 活節活動</p>	<p>80%或以上同事認同促進 語文閱讀的策略對提升 學生語文閱讀能力有幫 助。 有 70%學生能達到其 個別學習目標 70%學生能指出五項 關於耶穌復活事跡</p>	<p>用問卷形式收集 同事對促進語文 閱讀的校園文化 與環境成效的評 價。 個別學生教案 評估 中學組期中及 終 期 檢討會議 觀察 / 活動 檢討表 / 錄 錄影</p>	<p>教務組 中學組 宗教組</p>	<p>圖書、圖片、CD、 DVD</p>

續關注事項 1：讓學生喜愛閱讀，建立有效的溝通方式，提升他們溝通表達能力

策略/工作	時間表	成功準則	評估方法	負責人	所需資源
<p>1.3 運用溝通輔助工具及訓練：溝通的配練；工具及訓練：全學年進行</p> <p>1.4 營造不同的溝通情境，擴闊學生的溝通對象，誘發學生主動溝通及提升表達能力。</p> <p>學校生活流程（小息及午休訓練）為學生提供機會表達參與活動的意願；中學組的職場生活（工場/售賣點/見工），配合畢業生的溝通需要。</p>	<p>1.3 溝通的配練：全學年進行</p> <p>1.4 小息及午休訓練：全學年進行 中學組職場生活訓練全學年進行</p>	<p>80%學生可以達成個人學習目標。</p> <p>80%同學可以達成個人學習目標。</p>	<p>在學期初為學生提供語言診斷及進展性評估，以發展學習的學式量度。</p> <p>教師評估記錄中期及學年終檢討</p>	<p>言語治療組 自閉症教學組</p>	<p>製作溝通圖咭 購置發聲溝通輔助具</p>
<p>1.4 營造不同的溝通情境，擴闊學生的溝通對象，誘發學生主動溝通及提升表達能力。</p> <p>學校生活流程（小息及午休訓練）為學生提供機會表達參與活動的意願；中學組的職場生活（工場/售賣點/見工），配合畢業生的溝通需要。</p>	<p>小息及午休訓練：全學年進行 中學組職場生活訓練全學年進行</p>	<p>70%學生能有效表達</p> <p>70%學生能達到其個別學習目標</p>	<p>觀察及攝錄學生在小息及午休時的表達及守規情況</p> <p>觀察及活動檢討會紀錄表（校內模擬情境訓練紀錄、工場週紀錄表）及攝錄片段</p>	<p>活動組 語言經驗發展組 言語治療組 中學組</p>	<p>校內工作見習生計劃預算\$3,000</p>

續關注事項 1：讓學生喜愛閱讀，建立有效的溝通方式，提升他們溝通表達能力

策略/工作	時間表	成功準則	評估方法	負責人	所需資源
<p>1.5 推廣「資訊報導」活動，提升學生在校內的公開場合的表達能力及自信心。</p> <p>創造語言環境(如圖書角)錄製故事、以資訊廣播形式對學生作訊息提示，讓學生在休息、午膳及上課時間聆聽及利用早會時間，為學生提供公開表達的機會。</p>	<p>錄製故事內容，以資訊廣播形式對學生作訊息提示：</p> <p>上學期</p> <p>下學期</p>	<p>80%或以上同事認同促進語文閱讀的策略對提升學生語文閱讀能力有幫助。</p> <p>70%教師在檢討問卷中表示學生演說能力及自信方面有所提升。</p>	問卷調查	<p>教務組</p> <p>言語治療組</p>	校內廣播系統
<p>1.6 推展互動學習及故事演繹，讓學生以說話或身體語言的方式表達自己，擴闊學生的語言發展經驗。語文課和每班每星期一節的溝通課，為學生提供互動學習活動；一年一度的故事演繹活動促進學生的語言發展經驗。</p>	<p>語文課和每班每星期一節的圖書活動課：</p> <p>全學年進行</p> <p>在暑期活動進行半天故事演繹活動。</p>	<p>80%學生可以達成個人學習目標。</p> <p>70%教師在檢討問卷中表示故事演繹活動能夠擴闊學生的溝通經驗。</p>	<p>以進展性評估學生的學習進展。</p> <p>向同事進行問卷調查</p>	<p>語言經驗發展組</p> <p>教務組</p> <p>語言經驗發展組</p>	<p>添購/整理道具、服飾及布偶等約五千元</p> <p>講故事及演繹故事材料 \$1500</p>

關注事項 2：提升學生個人及對他人的責任感，讓學生更趨自主、自立

策略/工作	時間表	成功準則	評估方法	負責人	所需資源
2.1 繼續利用學校生活流程、「一人一任務」計劃、社區生活自立能力方面的訓練。	9/2007-6/2008	70%學生能達到個別學習目標	個別學生教案評估、中小學組期中及終期檢討會議	教務組 小學組、 家舍組	社區生活訓練全年 財政預算： 中學組 \$ 12000 小學組 \$ 8000
2.2 為高年級及準畢業生推行工作見習生計劃，並加強在工場短期訓練及增進學生對工作的適應能力。	10/2007-6/2008	70%學生能在以下三類訓練目標有提升，包括：1. 工作持續性；2. 聽從工作指示；3. 適應實習機構的工作流程	觀察、紀錄表及攝錄片及檢討會議。	中學組 應用學習 備組	校內工作見習生計劃 預算 \$3,000 工場週預算 \$5,000 樂務課程學費

續關注事項 2：提升學生個人及對他人的責任感，讓學生更趨自主、自立

策略/工作	時間表	成功準則	評估方法	負責人	所需資源
2.3 宿舍配合獨立生活技能訓練：在宿舍獨立生活技能訓練室，以家庭式自我照顧和輔導家務。	9/2007-6/2008	每項訓練能達到要求的80%以上成功率	為學生制定個別計劃，按進度評估。	家舍組	財政預算：\$6,000
2.4 培養學生守紀律的意識及促進守規行的行為，藉以提高學生的群處社交能力，達至顧己及人的自主原則。	9/2007-6/2008	有70%學生的學習目標其個人的學習目標	透過組內學生的總結能力測試，作溫習，作總結性評估	小學組：梁潔蘭及李杏燕	獎勵計劃獎品由班費支付 遊戲、體驗學支習的材料由班費支付
2.5 專責老師透過個別化教育計劃，在生活常識課堂內，加入成長課題，如情緒管理及性教育，建立及提升自閉症學生的情緒管理能力。	9/2007-6/2008	組內有：80%同學可以達成其個人學習目標。有60%學生能用正確合宜的方式表達自己或情緒。有50%學生合宜的方法處理情緒	自閉組估及學年期討論 教、級、年終 班級記錄 案、中、檢	信、愛、誠 的、專、責 老、師、級	班本消耗性物品 出預算

續關注事項 2：提升學生個人及對他人的責任感，讓學生更趨自主、自立

策略/工作	時間表	成功準則	評估方法	負責人	所需資源
<p>2.8 舉行全校學生禮貌語運動，並用布偶拍攝有關德育的教師指導學生禮貌的社交比賽，建立有禮的社交能力。</p>	<p>3/2008-6/2008</p>	<p>問卷結果中 80% 教師認為教材建立有禮的社交能力 70% 學生能獲禮貌之星獎</p>	<p>問卷調查 統計在禮貌之星比賽的嘉許人數 終期會議檢討 觀察、攝影及紀錄學午及生休息的表達情況 學生守規情況</p>	<p>訓練輔組：尹秀萍、梁順利</p>	<p>嘉許學生用獎品 錄影片用 DVD</p>
<p>2.9 訂立獎勵制度，訓練學生在休息、午休及課後活動時守規、有禮、盡責的學生行為。</p>	<p>9/2007-6/2008</p>	<p>70% 學生能達預期的學習目標（有效表達、遵守規矩）</p>	<p>問卷調查 學生守規情況 問學及 調查能力 收集現況</p>	<p>活動組、教務組</p>	

關注事項 3：營造健康校園生活，為學生建立健康的生活方式

策略/工作	時間表	成功準則	評估方法	負責人	所需資源
<p>3.1 籌劃富創意的活動，除擴闊學生的生活範疇外，更藉此活動如乘風、航海、同樂、教育、進夜、獨等。如乘風、航海、同樂、教育、進夜、獨等。如乘風、航海、同樂、教育、進夜、獨等。</p>	<p>乘風航 9/10/07 海洋公 園學 習活動 31/10/07 27/11/07 9/11/08 騎馬同 樂日 18/12/07 體育營 及教 育營 10-11/1/08 童軍獨 木舟 30/10/07 童軍遠 足 21/11/07 童軍夜 行 13/12/07 及 17/1/08 童軍海 上體 驗 12/4/08 外展訓 練 22-24/4/08</p>	<p>活動達到 80%成效 回饋問卷 與者滿意 結果 反映活動 能</p>	<p>觀察及攝 錄 學生學習 活動檢 討報告 卷 調查問 卷</p>	<p>活動組 童軍組</p>	<p>海洋公園 學習活動 \$16,000 乘風航 \$750 教育營 \$15,000 歷奇活動 物資(蒙 古營、電 筒、救生 衣) \$1,800 獨木舟活 動教練費 \$1,500 外展訓練 營(活動 費) \$7,400</p>

續 關注事項 3：營造健康校園生活，為學生建立健康的生活方式

策略/工作	時間表	成功準則	評估方法	負責人	所需資源
<p>3.3 舉辦兩次教職員週末探索大自然的興趣與文化之旅及兩日一夜的教職發展營，除拓展對大自然的探索，喚起對大自然、生命及文化的熱愛外，更期望藉此營造健康的身心靈。</p>	<p>週末探索大自然之興趣與文化之旅 6/10/07、 19/4/08 教職發展營 17-18/3/08</p>	<p>有八成或以上同工認同活動能有助拓展對大自然的興趣及能令身心舒暢。</p>	<p>回饋問卷</p>	<p>教職發展組</p>	<p>教職發展營津貼 \$4,800 週末探索大自然生趣及文化之旅旅費 \$1,600</p>
<p>3.4 培養健康的飲食習慣，先透過培訓講座、技巧實習、提升廚師對食物營養的認知及健康烹調技巧。並透過每月餐單，由護士推介一個健康食譜及烹調方法，並舉辦家長設計健康食譜比賽。每兩個月並進行一次學生健康飲食推廣日及配合小龍週記，向學生推廣健康膳食。</p> <p>此外，亦推行護齒行動，在小息分班進行口腔健康推廣活動，內容包括護齒知識、牙科檢查適應訓練。宿舍同時每晚進行約一分鐘的『刷牙操』，以改善學生口腔健康，減少蛀牙及牙周病。</p>	<p>9/2007-7/2008</p>	<p>80%同事認同食品在口味及健康方面有滿意或以上之評分。 有15位家長參予家長設計健康食譜比賽。 學生滿意廚部烹調的健康膳食，由同事觀察，80%以上的學生能依日常食量進膳。 蒲公英評估記錄中95%以上學生接受張口刷牙；牙科檢查適應評估95%接受檢查；全部學生能在『刷牙操』進行模擬刷牙動作。</p>	<p>訪問 觀察學生及家長在活動進行期間的反應</p>	<p>護理組</p>	

續關注事項 3：營造健康校園生活，為學生建立健康的生活方式

策略/工作	時間表	成功準則	評估方法	負責人	所需資源
3.2 宿部晚飯後增設健行活動，讓學生持之以恆進行運動。另籌辦假日健行活動，鼓勵家人共同參加。	健行活動 10/2007-7/2008 假日健行活動 17/11/07 12/4/08	90%參加者能行畢全程 平均有 12 個家庭出席假日健行活動。 80%參與者滿意活動成效。 從職員觀察顯示 70%學生表現投入和愉快。	檢討報告 回饋問卷 觀察學生表現 家長意見反映 參加者出席表 會議檢討	住宿部活動組	假日健行活動 \$3000
3.5 透過樂進齊運動獎勵計劃，全面推動和建立學生對運動的興趣和習慣。每天早上課前進行全校做早操，提升運動量。並製作早操段，將早操推廣至中。除安排多些簡易比賽外，亦著重基礎體育活動的發展。另外，亦舉辦聯校運動會，讓任何能力的學生都有機會參加運動比賽，建立信心及自我挑戰。	9/2007-7/2008 早操及基礎活動教學試辦課程全年進行 簡易比賽 12 月至 1 月一次；5 月至 6 月一次 聯校運動會 11/4/2008	70%學生能自行做早操 能力較強的班別，有 80%學生能參加簡易比賽活動 能力較弱的班別，有 70%的學生能掌握基礎活動的內容 每位學生都參加樂進齊運動獎勵計劃；全年有 10 位家長參加計劃	直接觀察，教案評估 中期及學年終檢討 獎勵計劃紀錄表 記錄學生的體適能量	體育科組 職員	添購基礎活動及簡易比賽的器材 \$3000 獎品：\$800 聯校運動會： 租場、獎品、租車 \$3000

關注事項 4：鞏固 03-06 年校本課程、評估及個別化教育計劃工作

策略/工作	時間表	成功準則	評估方法	負責人	所需資源
4.1 透過搜集、討論、匯報等方式，繼續發展聯校課程各個領域，建構領域內重點細目支項的工作。	11/2007-7/2008	超過八成組員認同學習領域的重點細目支項適合學生的學習需要，並能幫助他們設計教學。	透過各領域組長與組員的檢討，掌握各領域重點細目支項的適切程度	各學習領域組長	資訊科技統籌人員協作試行有效的儲存方式。
4.2 邀請資深言語治療師張美娉作顧問，就自閉班在課堂中實施結構化教學法的情況給予意見及指導。自閉班負責教師接受培訓後，在課堂中全面施行，包括建立及改善個人工作流程、工作籃的標示和學習區域的劃分，並設計choice-board 供學習溝通。	9/2007-7/2008 全年施行	全組半數學生會應用表個人工作流程時間學習。 60%同學透過視覺提示，學會獨立作業及完成工作。 70%同學學會用choice-board 選擇活動自娛消閒。	課堂學習錄影 直接觀察 中期及學年終檢討 顧問意見	自閉組蘇杏燕及全組專責老師	邀請張美娉任顧問(紀念品) \$500 添置物料製作教材以配合結構化教學法的運作 \$1500-

續關注事項 4：鞏固 03-06 年校本課程、評估及個別化教育計劃工作

策略/工作	時間表	成功準則	評估方法	負責人	所需資源
<p>4.3 各領域就試驗教學方法與策略、設計配合的教材套件或裝備領域組員等三方面，選取其中一項，訂定並推行發展方案。</p>	<p>11/2007-7/2008 分享會於 7 月進行。</p>	<p>超過八成同工認同各領域發展的成果對他們的教學工作有幫助。</p>	<p>舉行分享會，收集同事對各領域發展方案進展的評價。</p>	<p>各學習領域 各學習領域 組長</p>	<p>各領域教材及配合發展的費用 \$10,000</p>
<p>4.4 宿舍配合：在日常家居訓練編制程序指引手冊，統一職流的訓練手法。並於生活「時刻」，讓個案工作員為學生及家長提供較有系統學習後學派觀察到宿舍向步計劃鼓勵實踐。</p>	<p>9/2007-7/2008 全年施行</p>	<p>完成編制家居訓練程序指引手冊最少 7 個訓練方案 80%同事能利用「相聚時刻」進行輔導或「相聚時刻」並認同「相聚時刻」有助提升學生學習效能。 80%學生能把所學延伸至宿舍流程中；50%學生能把所學延伸至家中。</p>	<p>完成編制工作 流程檢討及匯報 同事評語 審閱學生紀錄冊 家長回饋</p>	<p>宿舍舍組 及全體 宿舍舍 家長</p>	<p>家居訓練物資 \$1000 工作籃物資 \$5,000</p>

關注事項 5：提升教師課堂教學技巧

策略/工作	時間表	成功準則	評估方法	負責人	所需資源
5.1 試行專題研習策略，藉此提升學生的共通能力。研習主題為「我愛大自然，身心全接觸」。除了訂定不同層次的主題內容外，亦推行體驗式學習如官能性學習及全方位學習等，並舉行主題教育日。同時亦建立專題研習角，收集參考資料、模型、照片、實驗用品等，供研習使用。	9/2007-7/2008 分階段全年施行 九月前訂定主題內容在完 成；體驗式及全方位學習整年施行 專題研習角於 12月完成	八成或以上同事認同實施專題研習策略對提升學生九個共通能力有幫助	教師意見調查問卷	教務組組員 葉懿寶 黃健雲 梁潔蘭 蘇杏燕	社區活動費約 \$17,800 專題研習角購置物料約3000元（包括模型、圖片、實物等） 主題教育日費用約 2500元
5.2 組織教師成立專題研習教研小組，嘗試透過課堂研究流程，有系統地從研習學理、分析關鍵特徵、設計及試行探索活動等方面著手，帶動整體教學人員逐步掌握專題研習的理念精神及提升教學技巧。	全年施行：包括簡介會、多次工作會議及分享會	超過八成同事認同對教學專業發展活動對專業提升有幫助	教職專業同工意見調查問卷	教職發展組 葉懿寶 梁潔蘭	教研參考書藉及資料 \$2,500

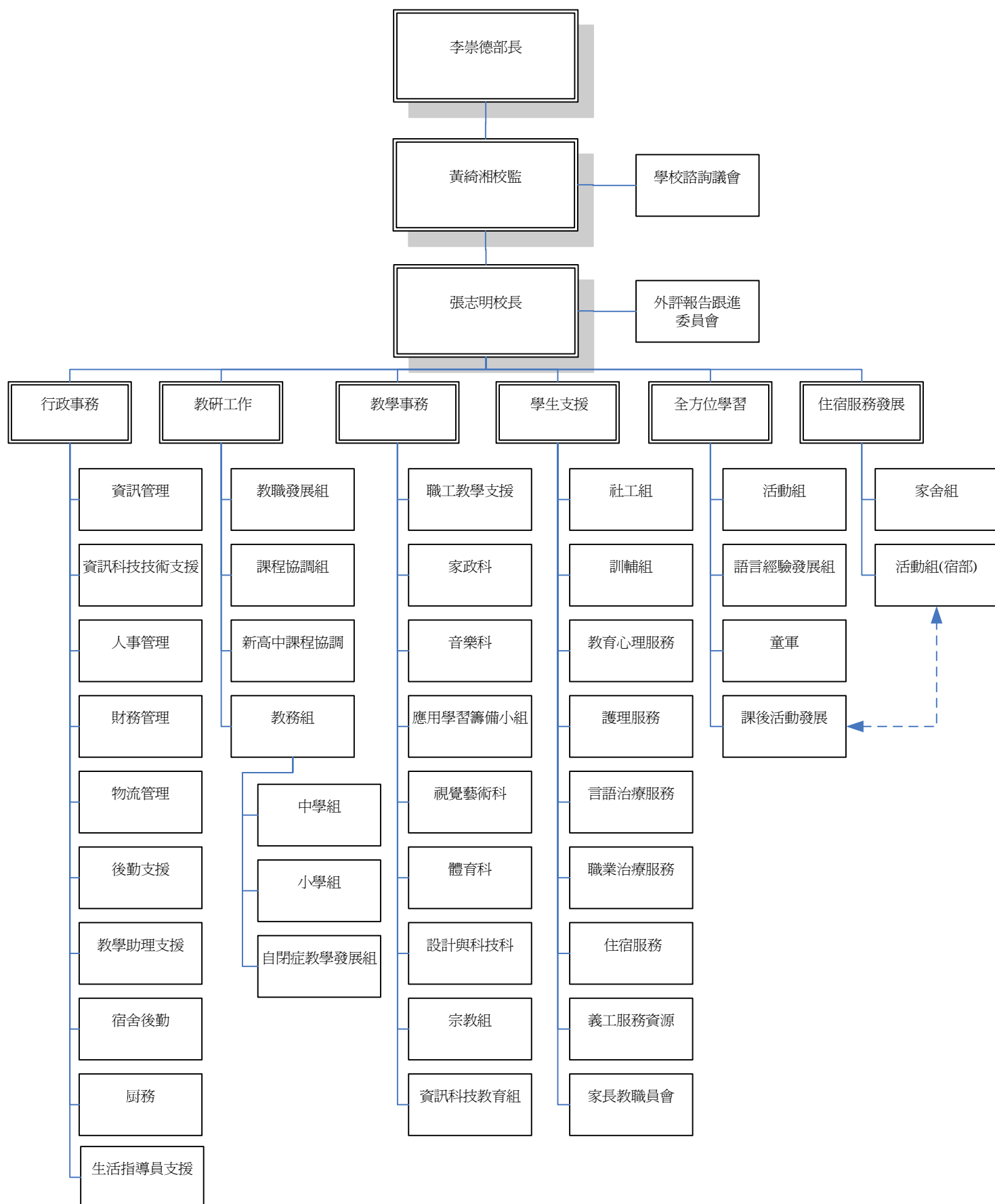
續關注事項 5：提升教師課堂教學技巧

策略/工作	時間表	成功準則	評估方法	負責人	所需資源
<p>5.3 有系統地組織及舉辦與專題相關的講座或工作坊，提升專業知識與技巧：如新高中課程預備-通識科的教學策略、海洋公園教師培訓講座、自然與文化導賞及講座、專題研習匯報會等。</p>	<p>新高中課程預備-通識科的教學策略 31/8/2007 海洋公園教師培訓講座 29/9/2007 自然與文化導賞及講座 6/10/2007、 12/10/2007 專題研習匯報會 4/7/2008</p>	<p>八成或以上同工認同培訓活動對他們的工作與專業成長有幫助</p>	<p>專業同工意見調查問卷</p>	<p>教職發展組 葉懿寶 黃家敏</p>	<p>津貼所有專業同工參與課程，每位150元，\$4500 講者費用約\$1000</p>

續關注事項 5：提升教師課堂教學技巧

策略/工作	時間表	成功準則	評估方法	負責人	所需資源
<p>5.4 老師在藝術創作的過程中不斷探索及嘗試新的路向與教學法。如在視覺藝術課會嘗試把年度關於主題的知識、概念、感覺和訊息等，運用視覺藝術形式表達出來。並透過全年基本綜合藝術計劃及展能藝術會來校舉辦的藝術日實踐理念。</p> <p>音樂課配合與學生一起探索關於大自然的音樂元素，並引導學生學習聆聽、欣賞一些大自然中的音樂；及利用自然的樂器製樂器；演繹大自然的樂曲和故事等。</p>	<p>9/2007-7/2008 分階段全年施行</p> <p>藝術日 23/11/2008</p> <p>藝術嘉年華 20/6/2008</p>	<p>至少七成以上學生能完成視覺藝術作品，參與學生 70%不需提示下完成。</p> <p>音樂活動參與學生 70%不需提示下完成</p> <p>全校學生在音樂統一測驗上有進步</p>	<p>觀察學生表現 -教案的進展 性評估</p> <p>藝術嘉年華 活動檢討</p> <p>音樂統一測驗 成績</p>	<p>視覺藝術科 老師</p> <p>基本綜合藝術計劃及展能藝術會負責人阮月玲 梁潔蘭</p> <p>音樂活動老師 負責</p>	<p>基本綜合藝術計劃 活動材料 \$500</p> <p>基本綜合藝術計劃 導師費用 (\$600x35 節) \$21,000</p> <p>視藝工具及材料 \$6,500</p> <p>音樂器材等 \$4,000</p>

明愛樂進學校組織圖(07/08)



明愛樂進學校 二零零七至零八年度校曆表

公眾假期									備註	
學校假期										
#日期待定										
月份	日	一	二	三	四	五	六	學校	宿舍	
9							1			
	2	3	4	5	6	7	8	3開學禮		
	9	10	11	12	13	14	15	11拍攝班照 9/18-10/30游泳訓練班		
	16	17	18	19	20	21	22	17新學年簡介會暨家長迎新日 21樂進雅聚	18 舍友會議	
	23	24	25	26	27	28	29	22校務會議 25中秋暨國慶慶祝會、風紀就職	22 專責會議	
	30							26中秋節翌日 28乘風航航前活動 29教職發展活動		
10		1	2	3	4	5	6	1國慶日 3說課1 6教職聯誼		
	7	8	9	10	11	12	13	9乘風航		
	14	15	16	17	18	19	20	12教職發展講座 15家職會聯誼:卡拉OK	16主題活動	
	21	22	23	24	25	26	27	19重陽節	20專責會議	
	28	29	30	31				26海洋公園學習活動	23緊急疏散演習	
								27校務會議 30聯校捐血運動 30童軍:獨木舟 10月至12月「德育月」	25萬聖節活動	
11					1	2	3	2自閉症教學組活動 2茶聚交流會:職業治療講座	3專責會議	
	4	5	6	7	8	9	10	13-16小學組戶外活動	8, 22戶外活動	
	11	12	13	14	15	16	17	16樂進雅聚 #11-12月應用課程	11明愛賣物會	
	18	19	20	21	22	23	24	23教職發展講座、藝術日	13舍友會議	
	25	26	27	28	29	30		21童軍遠足 24校務會議	17假日健行活動	
									# 換季及退回衣物	
12							1	1聯校賣旗籌款、躍動2007舞蹈大賽		
	2	3	4	5	6	7	8	7特殊奧運會健體活力日 10-12生活教育(LEAP)	4緊急疏散演習	
	9	10	11	12	13	14	15	10家職會:燒烤活動 13童軍夜行 15校務會議		
	16	17	18	19	20	21	22	18騎馬同樂日 19參觀聖堂		
	23	24	25	26	27	28	29	21聖誕聯歡會 24-31聖誕及新年假期		
	30	31								
1/08		1	2	3	4	5		1元旦 4說課2 9海洋公園學習活動		
	6	7	8	9	10	11	12	17童軍夜行 10-11教育營	10,24戶外活動	
	13	14	15	16	17	18	19	#校際舞蹈比賽 1/14-2/1體適能測試		
	20	21	22	23	24	25	26	14家職會栽花班	26專責會議	
	27	28	29	30	31			18樂進雅聚、教職發展講座、家職會食品製作	29舍友會議	
								24小學組溫習活動 26校務會議 25家職會食品製作 30朝暉·豔陽伴晚晴	14-24訓練評估	
2						1	2	1新春聯歡會 2特殊奧運會田徑比賽		
	3	4	5	6	7	8	9	4-16農曆年假		
	10	11	12	13	14	15	16	22教職發展日		
	17	18	19	20	21	22	23	25家職會團拜 23明愛新春步行		
	24	25	26	27	28	29		2/25-3/7工場週 29茶聚交流會-護理講座		

明愛樂進學校 二零零七至零八年度校曆表

公眾假期									備註	
學校假期										
#日期待定										
月份	日	一	二	三	四	五	六	學校	宿舍	
3							1		1專責會議	
	2	3	4	5	6	7	8	8校務會議		
	9	10	11	12	13	14	15	14樂進雅聚	11緊急疏散演習	
	16	17	18	19	20	21	22	17-29復活節假 17-18教職發展培訓營		
	23	24	25	26	27	28	29	24 家職會親子遊		
	30	31								
4			1	2	3	4	5	4清明節 4/3-5/29應用學習	5專責會議 8主題活動	
	6	7	8	9	10	11	12	9 童軍海上體驗 11 聯校運動會	12假日健行活動	
	13	14	15	16	17	18	19	15-18小學組戶外活動 18茶聚交流會-言語治療講座	17,24房間外出活動	
	20	21	22	23	24	25	26	19教職員聯誼活動 22-24童軍外展訓練營		
	27	28	29	30				25家職會卡拉OK 26校務會議	29舍友會議	
								30小學組溫習活動 4月至6月「德育月」		
5				1	2	3		1勞動節		
	4	5	6	7	8	9	10	5-9中學組戶外活動	8,15 房間外出活動	
	11	12	13	14	15	16	17	12佛誕 16樂進雅聚、教職發展講座	17 專責會議	
	18	19	20	21	22	23	24	23主題教育日、茶聚交流會-學生出路巡禮		
	25	26	27	28	29	30	31	24校務會議 27家職會糰子製作	#換季及退回衣物	
6	1	2	3	4	5	6	7	6茶聚交流會-學生出路巡禮		
	8	9	10	11	12	13	14	9端午節翌日 12風紀嘉許活動 13說課3	17緊急疏散演習	
	15	16	17	18	19	20	21	20藝術嘉年華暨家長敬師活動 21校務會議		
	22	23	24	25	26	27	28	6/23-7/4學習階段評估	23/6-3/7訓練評估	
	29	30							24舍友會議 28專責會議	
7		1	2	3	4	5		1特區政府成立紀念日、學校藝術培訓計劃結業綵排		
	6	7	8	9	10	11	12	4教職發展活動匯報 7-11暑期活動 12散學禮		
	13	14	15	16	17	18	19	7/14-8/31暑假 14周年計劃檢討匯報 15校務會議		
	20	21	22	23	24	25	26	16教職發展講座	27樂聚會親子活動	
	27	28	29	30	31			7/26或7/27學校藝術培訓計劃結業演出	29/7-8/8樂聚會	
8						1	2			
	3	4	5	6	7	8	9			
	10	11	12	13	14	15	16			
	17	18	19	20	21	22	23			
	24	25	26	27	28	29	30			
	31									

明愛樂進學校
2007/2008 學校發展津貼計劃書 (增加津貼)

編號	項目	關注重點	推行計劃	預期好處	推行時間表	所需資源	表現指標	評估機制	負責人
1	促進學生參與休閒運動的動機	推動及提升全校學生參與休閒運動的動機，引導學生建立健康的校園生活。	繼續定期邀請體育顧問，在整間學校學生的活動動機的發展及場地的設計上，作出策劃、支援及諮詢。	推動家長、學生及教職員齊齊參與運動的風氣。	1/9/2007 - 31/8/2008	體適能顧問費用到校每小時\$500，校外諮詢及支援每小時\$300， (\$500x144)+(\$300x72)= \$93,600	整校員生對從事運動的習慣上的改變。	老師觀察、錄影、填寫學生的個人表現及計劃檢討報告。	李杏燕
2	參加學校藝術培訓計劃(現代舞)	透過現代舞探索及推動學生的舞蹈及藝術意識、基本技巧與表達。	參加由CCDC文化當代藝術團舉辦的現代舞整生課程，並完成計劃中的各個排練及表演環節。	令學生認識及提升自己的藝術能力，增強自信。	8/10/2007 - 16/6/2008	導師到校授課，每位學生收費\$180 \$180x20=\$3,600	學生在個人及整體的舞蹈技巧上均有提升外，能夠達成在參與排練及表演過程上的要求。	觀察、分享及錄影。	容啟勳
3	基本游泳技巧訓練	培養學生對游泳的興趣及掌握游泳的基本技巧	聘請有經驗的游泳教練，於夏季租用康樂及文化事務署轄下的泳池，組建二十小時的訓練班，讓學生進行習泳。	引導學生認識及體驗最普遍的休閒活動-游泳，練習游泳動作能增強學生的身體協調能力；並藉以促進學生身體機能的全面發展；訓練過程中亦能加強學生的自信心。	18/9/2007 - 30/10/2007	游泳教練費用每小時\$160 \$160x20=\$3,200	完成整個訓練課程後，學生熟習水性，使用浮板輔助踢水，掌握自由泳、蛙泳的基本泳式，如撥手、漂手及擲圈等。	老師觀察、錄影、老師簡格填寫學生的表現及計劃檢討中反映。	杜偉儀
4	跳繩訓練	培養學生跳繩的意識及技巧	聘請教練指導學生	令學生有方法地掌握跳繩的技巧及方法，讓他們有機會培養多元化的帶氧運動。	9/10/2007 - 18/12/2007	跳繩教練費用每小時\$160 \$160x10=\$1,600	提升對跳繩的基本條件的準備，包括意識、觀察技巧的練習等。	觀察及錄影。	李杏燕
5	學校資訊管理支援計劃	學校資訊及媒體管理工作	聘請一位助理文員，協助教學資訊及媒體案例的管理、搜集及製作，以及管理有關資訊系統上的資料；同時直接支援校務處的資訊管理工作。	可以更有成效地讓教職員使用資訊或媒體的資訊及製作，亦可以協助學校系統上的資料；同時直接支援校務處的資訊管理工作。	全學年	助理文員薪金 \$7,000x1x1.05x12 =\$88,200	提升資訊的流通、使用程度，分擔資訊管理工作的項目。	訪談及觀察。	張志明
6	媒體製作	指導教師運用媒體製作技術，為學生剪接配合活動的媒體教材，提升學習興趣、深化學習。	在上、下學期邀請媒體專業人士到校進行工作坊及提供指導。	教師可得到媒體製作方法對吸引學生學習的優勢，學生對教師製作的教材進行較深入的練習。	全學年	媒體製作顧問酬金 \$10,000	媒體教材質素及同事間的默契及合作有正面的提升。	觀察、討論及分享紀錄。	張志明
7	提高學生身體協調能力及自我照顧能力	加強學生的身體協調及即能控制力，並促進老師與專項人員及家長的合作	聘請半職職業治療師	提升學生的身體協調能力及教職員在日常生活活動中配合治療工作的認識及技術	1/9/2007-31/8/2008	半職職業治療師薪金 \$18,840x0.5x1.05x12 =\$118,692	個別學生的小肌控制能力有進步，並且在評估中反映。	每選定個案有評估及進度紀錄	鄭善瑜
8	基本綜合藝術計劃	透過有趣的活動推廣同學學習，去進一步探索和瞭解自我	聘請展能藝術工作者全年伙拍教師進行活動	通過這次活動，利用戲劇、形體藝術等方式，使同學以一個嶄新的方式學習，並且享受及投入學習過程。	24/9/2007 - 16/6/2008	導師到校授課，每課節收費\$600 \$600x36=\$21,600	從真生對活動的回饋及作品中反映。	觀察過程及作品、訪查檢討。	梁潔蘭
財政總帳					總支出預算：\$340,492.00		預算年終結存：\$143,143.41		
					06/07結存：\$221,389.41		07/08撥款：\$262,246.00		
					總收入		：\$483,635.41		

**明愛樂進學校
2006/2007 學校發展津貼計劃書 (基本津貼)**

項目	關注重點	推行計劃	預期好處	推行時間表	所需資源	表現指標	評估機制	負責人
照顧學生的特殊學習需要，加強對學生的照顧及指導，支援教師的教學及非教學行政工作。	加強對年幼、因特殊弱能情況而需要緊密扶助的學生，亦為自我情緒管理能力及學習能力稍弱的學生加強個別輔導，並且協助教師在課堂內外督導學生。	聘用三名教師助理，在上課及學校日常生活流程中，協助教師照顧及指導同學學習。包括在早上期間，協助寄宿學生由宿舍返回學校上課等生活流程。	於上課、學校戶外活動及課餘活動期間，協助教師或教練指導、照顧及管理學生。在非上課期間協助預備及整理、清潔及修補教具。另外亦負責製作壁報、教材、課業和協助星期活動、學校通訊刊物的編輯、印製及學校網頁的維護工作等，為教師創造了空間，提升個別學習及行為輔導的質素之外，亦對學校發展起了積極的支援作用。	1/9/2007-31/8/2008	三位合約教師助理薪金 \$7000x3x1.05x12 =\$264,600	個別有特殊弱能情況的同學得到個別協助。學生在學校及宿舍時的行為及秩序方面有改善。部份教師的非教學工作得以紓緩。	從教師的檢討問卷上，檢討個別學生的行為及情緒情況及教師助理的支援工作。	葉懿寶
	預計總收入：	06/07結存：\$264,871.28 07/08撥款：\$262,246.00 總收入：\$527,117.28	總支出預算：\$264,600.00					預算年終結存：\$262,517.28

學校財政預算

1. 政府帳戶

政府撥款	預算收入(\$)	預算支出(\$)
薪金帳項		
學校及住宿部教職員薪金及公積金	15,099,756	15,099,756
薪金總收支		
「營辦開支整筆津貼」一般範疇帳項		
視覺藝術、設計與科技、家政科	12,200	12,200
電腦科	10,669	10,669
學校課程發展津貼	7,105	7,105
德育及公民教育津貼	3,771	3,771
學校及班級津貼	184,946	300,000
修訂的行政津貼	1,302,840	1,214,760
補充津貼	123,612	123,612
培訓津貼	6,385	6,385
增補津貼	1,737	1,737
資訊科技綜合津貼	217,715	217,715
一般範疇總收支	1,870,980	1,897,954
「營辦開支整筆津貼」特殊範疇帳項		
校本輔導及訓育計劃經費津貼	3,793	3,793
寄宿津貼及住宿生收費	680,020	800,000
特殊範疇總收支	683,813	803,793
政府撥款總收支比對	2,554,793	2,701,747

2. 學校帳戶

學生收費		
帳項	預算收入(\$)	預算支出(\$)
課本、課業及手冊費	17,000	15,000
文具、材料及雜項費	23,375	10,000
活動及興趣小組費	23,375	60,000
午膳費(自由參加)	142,560	120,000
校車費(自由參加)	126,030	100,000
冷氣費(日校部及住宿部)	55,110	55,110
學生收費總收支	387,450	360,110
其他項目		
帳項	預算收入(\$)	預算支出(\$)
銀行利息	10,000	---
雜項	200	1,000
其他項目總收支	10,200	1,000
學校帳戶總收支比對	397,650	361,110

3. 學校發展津貼財政預算

項目	預算收入(\$)	預算支出(\$)
2006/07 年度盈餘	486,260.69	
2007/08 年度政府撥款	524,492.00	
三位合約教師助理		264,600.00
一位助理文員		88,200.00
一位半職職業治療師		118,692.00
基本綜合藝術計劃課程導師		21,600.00
游泳、跳繩教練		4,800.00
學生體適能發展顧問		93,600.00
現代舞培訓計劃導師		3,600.00
媒體製作顧問		10,000.00
總收支比對	1,010,752.69	605,092.00