

探外婆



明愛樂進學校出版

263號巴士會開往屯門外婆家。





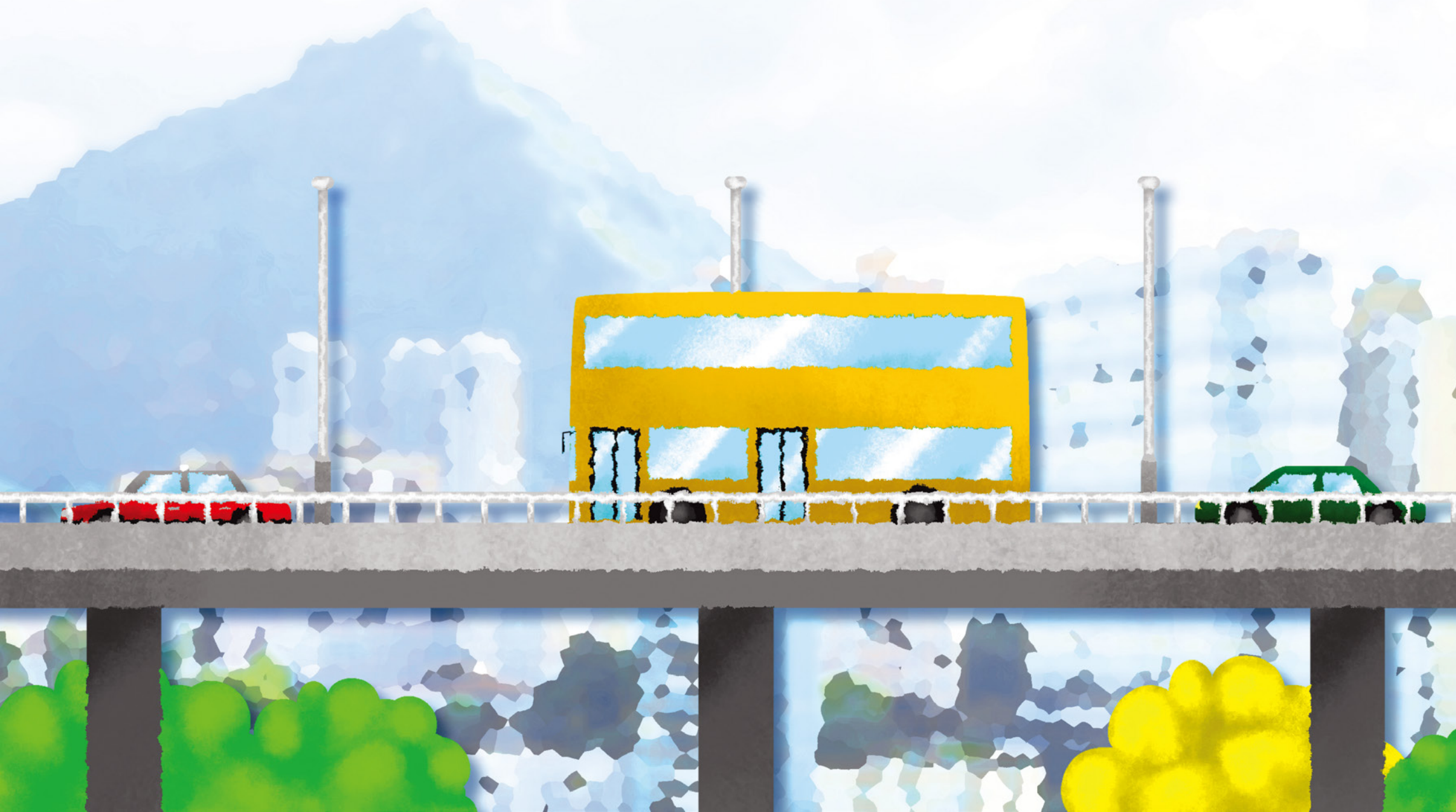
啫!

上車記得要拍八達通。



開車了，快快坐好呀！

巴士爬上了長長的天橋。





從高處看下去，
房子都變成小積木。





巴士轉彎又轉彎，

還轉入了「大山洞」，





然後向著明亮的出口駛去。



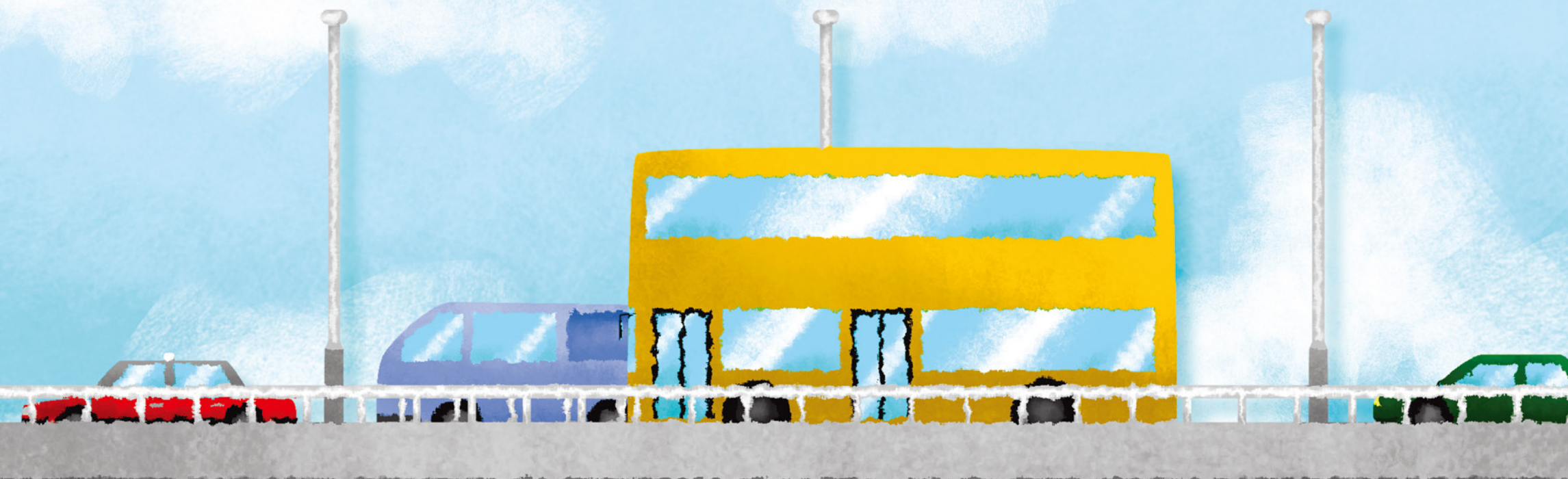
263

巴士停在轉車站，



乘客有秩序地上落車。

巴士又駛回長長的公路上，



公路兩旁圍著高高的隔音屏障，



再看不見
窗外的景物，



不知不覺就睡著了。



還夢見巴士飛上了天空...

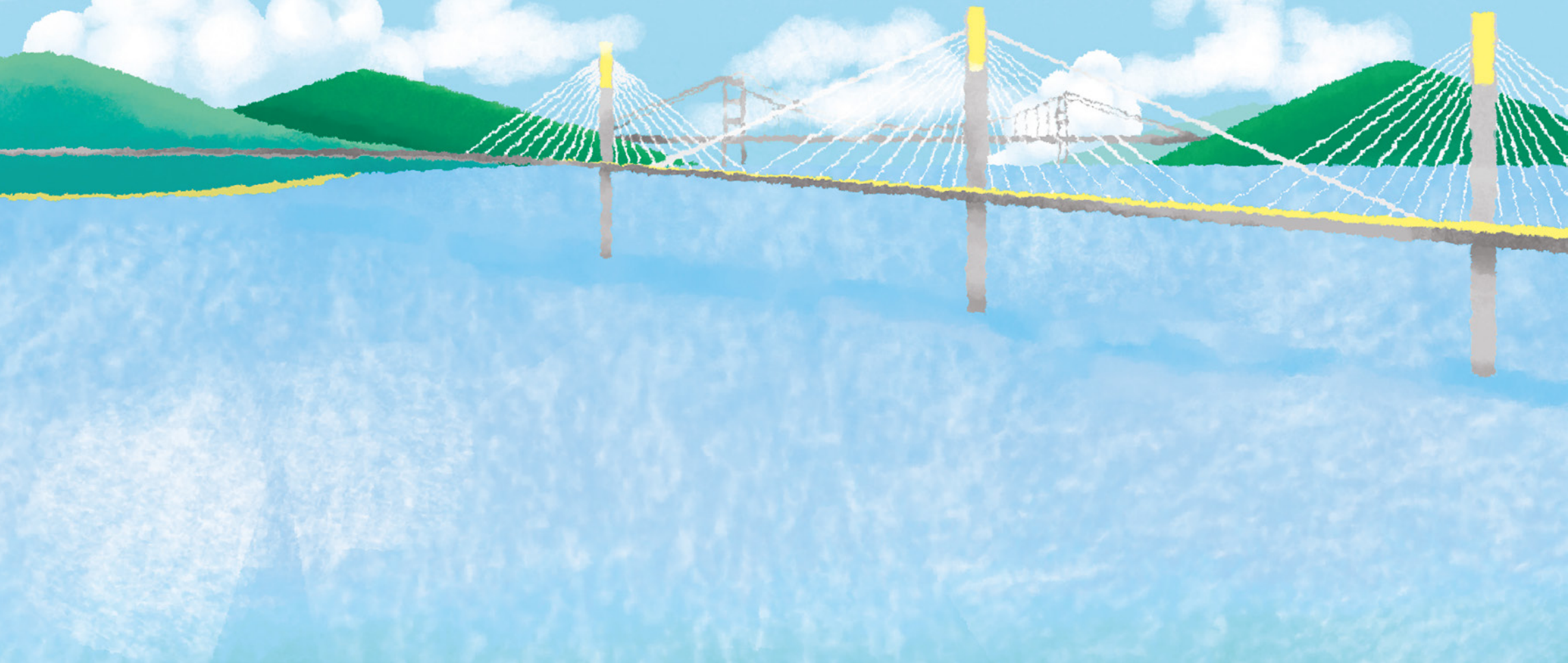


An illustration of a train interior. In the foreground, a woman with short brown hair, wearing a purple long-sleeved shirt and a red shoulder bag, is sitting in a red train seat. She is leaning forward, gently touching the chest of a young boy sitting next to her. The boy is wearing a yellow t-shirt and a white cap with a blue brim. He has a tearful expression, with a single tear on his cheek. In the background, other passengers are visible, including a woman with glasses and a necklace, and a child reading a book. The train windows show a blurred view of the outside world. A speech bubble is positioned above the woman in the foreground.

小明，起身啦！

媽媽突然推醒我。

看！藍藍的天，大大的海，
還連著長長的跨海大橋，景色好美。





好靚呀!

不過真係好遠呀!



「外婆年紀老，
我們要孝順
外婆。」



「媽媽，我們要多去探外婆呀！」



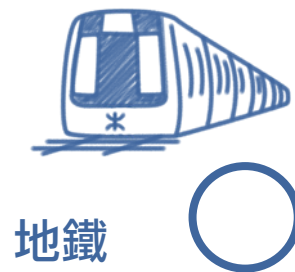
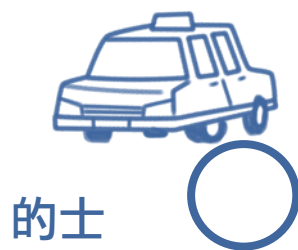
探親篇

答一答·剔一剔

你有經常探望他們嗎？



你乘坐甚麼交通工具去探望他們呢？



探望他們最開心是——？





畫畫



按摩搥背



唱歌跳舞

你最想為他們做甚麼呢？



做運動



洗菜做飯



玩iPad

你最想和他們一起做甚麼呢？



悶



緊張



開心

你探望他們之後有甚麼感覺？



明愛樂進學校

263巴士路線

青馬大橋

香港國際機場

香港迪士尼樂園

尖沙咀鐘樓

香港會議展覽中心

天壇大佛

山頂凌霄閣

海洋公園

青馬大橋



橫跨馬灣海峽，
將青衣和馬灣連接起來。

香港國際機場



有兩條跑道
及182個停機位。

海洋公園



有海陸動物展覽、
機動遊戲和大型表演。

迪士尼樂園



神奇王國型經典樂園。

香港會議展覽中心



主要大型會議及展覽場地。

尖沙咀鐘樓



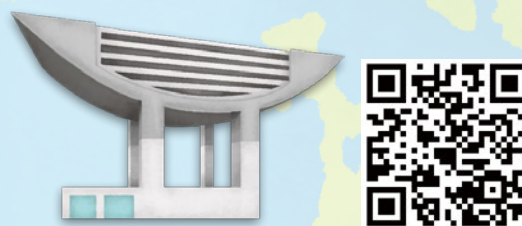
前身是九龍鐵路
舊尖沙咀火車站的鐘樓。

天壇大佛



大嶼山寶蓮寺前木魚峰上的
釋迦牟尼佛像。

山頂凌霄閣



是山頂的纜車總站，
可觀賞到維港兩岸的景緻。

香港文化博物館



綜合性博物館，有歷史、
藝術和文化等範疇。